

# DLG-Prüfbericht 6317

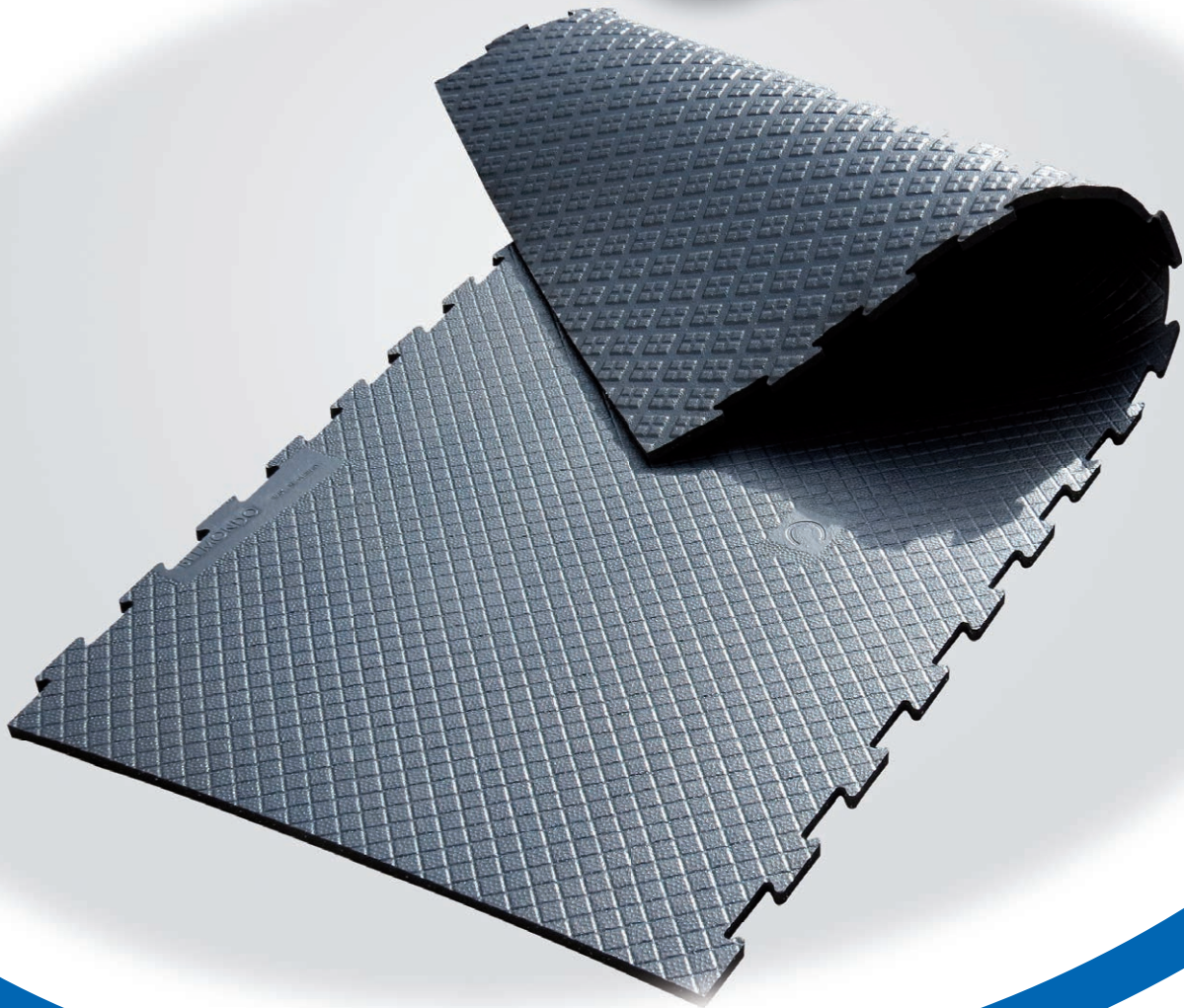
Gummiwerk KRAIBURG Elastik GmbH & Co. KG

**BELMONDO® Horsewalker**

Rutschfestigkeit



GUMMIWERK KRAIBURG ELASTIK  
BELMONDO® HORSEWALKER  
✓ Rutschfestigkeit  
DLG-Prüfbericht 6317



Testzentrum  
Technik und Betriebsmittel

[www.DLG-Test.de](http://www.DLG-Test.de)

# Überblick

Ein Prüfzeichen „DLG-ANERKANNT in Einzelkriterien“ wird für landtechnische Produkte verliehen, die eine umfangsreduzierte Gebrauchswertprüfung der DLG nach unabhängigen und anerkannten Bewertungskriterien erfolgreich absolviert haben. Die Prüfung dient zur Herausstellung besonderer Innovationen und Schlüsselkriterien des Prüfgegenstands. Der Test kann Kriterien aus dem DLG-Prüfrahmen für Gesamtprüfungen enthalten oder sich auf andere wertbestimmende Merkmale und Eigenschaften des Prüfgegenstandes fokussieren. Die Mindestanforderungen, die Prüf-

bedingungen und -verfahren sowie die Bewertungsgrundlagen der Prüfungsergebnisse werden in Abstimmung mit einer DLG-Expertengruppe festgelegt. Sie entsprechen den anerkannten Regeln der Technik sowie den wissenschaftlichen und landwirtschaftlichen Erkenntnissen und Erfordernissen. Die erfolgreiche Prüfung schließt mit der Veröffentlichung eines Prüfberichtes sowie der Vergabe des Prüfzeichens ab, das fünf Jahre ab dem Vergabedatum gültig ist.



**GUMMIWERK KRAIBURG ELASTIK  
BELMONDO® HORSEWALKER**

✓ **Rutschfestigkeit**

DLG-Prüfbericht 6317

Im vorliegenden Test wurde die Rutschfestigkeit an einem elastischen Bodenbelag sowohl im trockenen als auch im nassen Zustand überprüft. Prüfgrundlage für den vorliegenden Test war der DLG-Prüfrahmen für Bodensysteme in der Pferdehaltung, Stand August 2011. Andere Kriterien als die dargestellten wurden nicht untersucht.

## Beurteilung – kurz gefasst

Der Bodenbelag BELMONDO® Horsewalker, ein elastischer Gummi-Bodenbelag für die Pferdehaltung, wurde sowohl unter trockenen als auch unter nassen Bedingungen auf seine Rutschfestigkeit getestet. Unter beiden Bedingungen erwies sich der Bodenbelag in den Rutschfestigkeitsversuchen sowohl für barhufige als auch für beschlagene Pferde als rutschfest.

Tabelle 1:  
Ergebnisse im Überblick

Prüfmerkmal	Prüfergebnis	Bewertung*
<b>Rutschfestigkeit</b>		
Barhuf, trocken	$\mu > 0,45$	+
Barhuf, nass	$\mu > 0,45$	+
Hufeisen, trocken	$\mu > 0,45$	+
Hufeisen, nass	$\mu > 0,45$	+

\* Bewertungsbereich: – = Anforderungen nicht erfüllt ( $\mu < 0,45$ ), + = Anforderungen erfüllt ( $\mu \geq 0,45$ )

## Das Produkt

### Hersteller und Anmelder

Gummiwerk KRAIBURG Elastik  
GmbH & Co. KG  
Göllstraße 8  
D-84529 Tittmoning

Produkt:  
BELMONDO® Horsewalker

Kontakt:  
Telefon: +49 (0)8683 701-527  
Telefax: +49 (0)8683 701-4527  
belmondo@kraiburg-elastik.de  
www.kraiburg-belmondo.de

### Beschreibung und Technische Daten

Bei dem geprüften Bodenbelag BELMONDO® Horsewalker handelt es sich um eine elastische Gummimatte, die für den Einsatz auf planbefestigten Flächen in der Pferdehaltung, und zwar speziell für den Einsatz in Führanlagen, konzipiert ist. Nach Angaben des Herstellers ist die Matte elektrisch leitfähig, dies wurde jedoch im DLG-Test

nicht überprüft. Die Oberseite der Matte ist mit einer verschleißfesten Deckschicht versehen und weist eine Profilierung aus Rauten auf. Die Unterseite der Matte besteht aus einem Multisquare-Profil mit einer Stärke von 3 mm. Die Matten werden einzeln verlegt und an ihren Längsseiten über Puzzerverbinder miteinander verbunden.

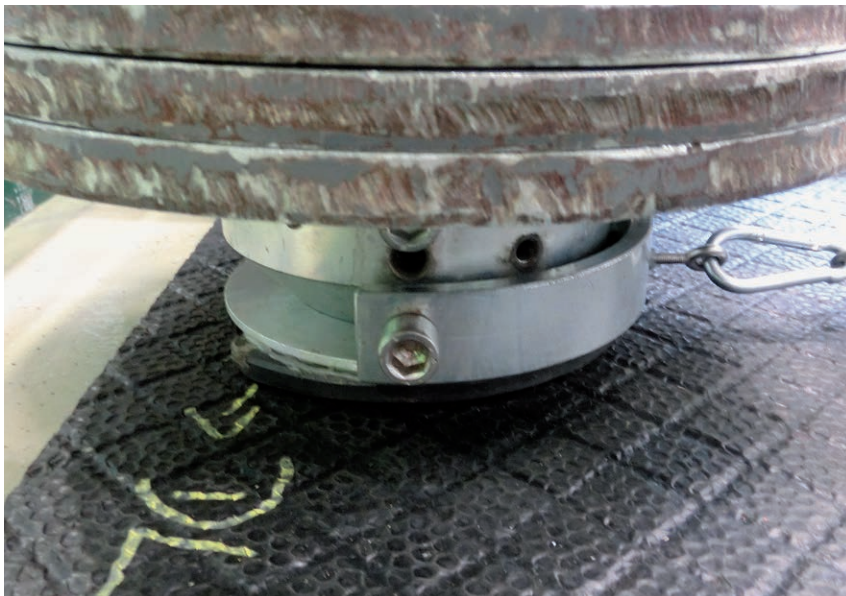
Tabelle 2:  
Technische Daten

<b>BELMONDO® Horsewalker</b>			
Abmessungen	individuell maßgefertigt	Oberseite	Rautenprofil
Stärke	21 mm	Unterseite	Multisquare-Profil (3 mm)
Farbe	schwarz		

# Die Methode



Bild 2:  
Rutschfestigkeitsmessung nass, mit Barhuf



## Rutschfestigkeit

Die Messungen erfolgten mit einem Gleitzug-Prüfgerät zur Messung der Rutschfestigkeit. Dabei wurde ein künstlicher Pferdehuf, ein mit 42,3 kg belasteter Zugkörper (a) mit geschlossenem Kunststoffhufeisen (Polyurethan) mit hufgetreuem Härtegrad zur Simulation eines Barhufes und (b) mit Hufeisen Größe 5 mit einer Geschwindigkeit von 20 mm/s über den Prüfling gezogen. Die registrierten Zugkräfte wurden mit dem Aufstandsgewicht ins Verhältnis gesetzt und daraus der Reibbeiwert  $\mu$  berechnet. Die Prüfungen fanden sowohl auf trockener als auch auf mit Wasser befeuchteter Oberfläche statt.

Für Bodenbeläge in der Pferdehaltung fordert der DLG-Prüfrahmen einen Reibbeiwert von mindestens  $\mu = 0,45$  sowohl im trockenen als auch im nassen Zustand.

Bild 3:  
Rutschfestigkeitsmessung trocken, mit Hufeisen

# Die Testergebnisse im Detail

Die in den Rutschfestigkeitsversuchen mit Barhuf- und Hufeisen-gleitkörper gemessenen Reibbeiwerte lagen sowohl unter

trockenen als auch unter nassen Bedingungen deutlich über dem geforderten Grenzwert von  $\mu = 0,45$ . Die BELMONDO® Horsewalker

gilt somit sowohl für barhufige als auch für beschlagene Pferde als rutschfest.

## Fazit

In dem vorliegenden Test wurde der Bodenbelag BELMONDO® Horsewalker auf der Basis von

Gleitzugversuchen hinsichtlich des Kriteriums Rutschfestigkeit untersucht.

Das Produkt erfüllt die Anforderungen des Prüfrahmens für das untersuchte Kriterium.

# Weitere Informationen

Weitere Testergebnisse zu Bodensystemen für Pferde können unter [www.dlg-test.de/stalleinrichtungen](http://www.dlg-test.de/stalleinrichtungen) heruntergeladen werden.

Die zuständigen DLG-Fachausschüsse haben zu den Themen Tiergerechtheit und Pferdehaltung verschiedene Merkblätter herausgegeben. Diese sind kostenfrei unter [www.dlg.org/merkblaetter.html](http://www.dlg.org/merkblaetter.html) im PDF-Format erhältlich.

## Prüfungsdurchführung

DLG e.V.,  
Testzentrum  
Technik und Betriebsmittel,  
Max-Eyth-Weg 1,  
64823 Groß-Umstadt

## DLG-Prüfrahmen

„Bodensysteme für Pferde“  
(Stand 08/2011)

## Fachgebiet

Innenwirtschaft

## Laborleiter

Dr. Hermann Buitkamp

## Prüfingenieur(e)

Dipl.-Ing. agr. Susanne Gäckler\*

\* Berichterstatler

## Die DLG

Die DLG ist – neben den bekannten Prüfungen landwirtschaftlicher Technik, Betriebs- und Lebensmitteln – ein neutrales, offenes Forum des Wissensaustausches und der Meinungsbildung in der Agrar- und Ernährungsbranche.

Rund 180 hauptamtliche Mitarbeiter und mehr als 3.000 ehrenamtliche Experten erarbeiten Lösungen für aktuelle Probleme. Die über 80 Ausschüsse, Arbeitskreise und Kommissionen bilden dabei das Fundament für Sachverstand und Kontinuität in der Facharbeit. In der DLG werden viele Fachinformationen für die Landwirtschaft in Form von Merkblättern und Arbeitsunterlagen sowie Beiträgen in Fachzeitschriften und -büchern erarbeitet.

Die DLG organisiert die weltweit führenden Fachausstellungen für die Land- und Ernährungswirtschaft. Sie hilft so moderne Produkte, Verfahren und Dienstleistungen zu finden und der Öffentlichkeit transparent zu machen.

Sichern Sie sich den Wissensvorsprung sowie weitere Vorteile und arbeiten Sie am Expertenwissen der Agrarbranche mit! Weitere Informationen unter [www.dlg.org/mitgliedschaft](http://www.dlg.org/mitgliedschaft).

## Das DLG-Testzentrum Technik und Betriebsmittel

Das DLG-Testzentrum Technik und Betriebsmittel Groß-Umstadt ist der Maßstab für geprüfte Agrartechnik und Betriebsmittel und

führender Prüf- und Zertifizierungsdienstleister für unabhängige Technik-Tests. Mit modernster Messtechnik und praxisnahen Prüfmethoden stellen die DLG-Prüfingenieure Produktentwicklungen und Innovationen auf den Prüfstand.

Als mehrfach akkreditiertes und EU-notifiziertes Prüflabor bietet das DLG-Testzentrum Technik und Betriebsmittel Landwirten und Praktikern mit den anerkannten Technik-Tests und DLG-Prüfungen wichtige Informationen und Entscheidungshilfen bei der Investitionsplanung für Agrartechnik und Betriebsmittel.

Die im Bericht dargestellten Ergebnisse beruhen auf der DLG-Prüfung Nr. 15-813. Die DLG-Anerkennung endet im November 2020.

15-901  
© 2015 DLG



DLG e.V.  
Testzentrum Technik und Betriebsmittel  
Max-Eyth-Weg 1 · 64823 Groß-Umstadt  
Telefon +49 69 24788-600 · Fax +49 69 24788-690  
[tech@DLG.org](mailto:tech@DLG.org) · [www.DLG.org](http://www.DLG.org)

Download aller DLG-Prüfberichte kostenlos unter: [www.dlg-test.de](http://www.dlg-test.de)!